

Référence : 2102 - Migros Chêne-Bourg**Canton :** Genève**Domaine :** Installations sanitaires**Période :****Maître d'Ouvrage :****Architectes :****Ingénieur SAN :****Montant HT travaux Sani :**

2021-2023

Migros Genève

Groupe H Architecture

BETICA SA

960'000.-



DESCRIPTIF GENERAL DU PROJET

Dans le cadre du développement de la place de la Gare à Chêne-Bourg, le bâtiment qui accueillait un centre commercial Migros fait l'objet d'une importante transformation, accompagnée d'une surélévation. En effet, l'immeuble qui vise une certification Minergie comprendra le magasin Migros avec ses arcades commerciales souterraines, des bureaux, ainsi que 26 appartements.

Le sous-sol de la Migros en transformation sera relié à l'immeuble A1 construit sur la parcelle voisine. Le bâtiment A1 offrira la continuité du magasin Migros avec sa galerie de commerces, laquelle sera reliée directement à la gare du CEVA et au parking souterrain de la Fondation des Parkings.

La partie hors-sol de cet immeuble offrira 64 logements.

DESCRIPTIF DES INSTALLATIONS SANITAIRES

Dans cet ouvrage, notre entreprise a exécuté les installations sanitaires suivantes :

Conduites de distribution d'eau :

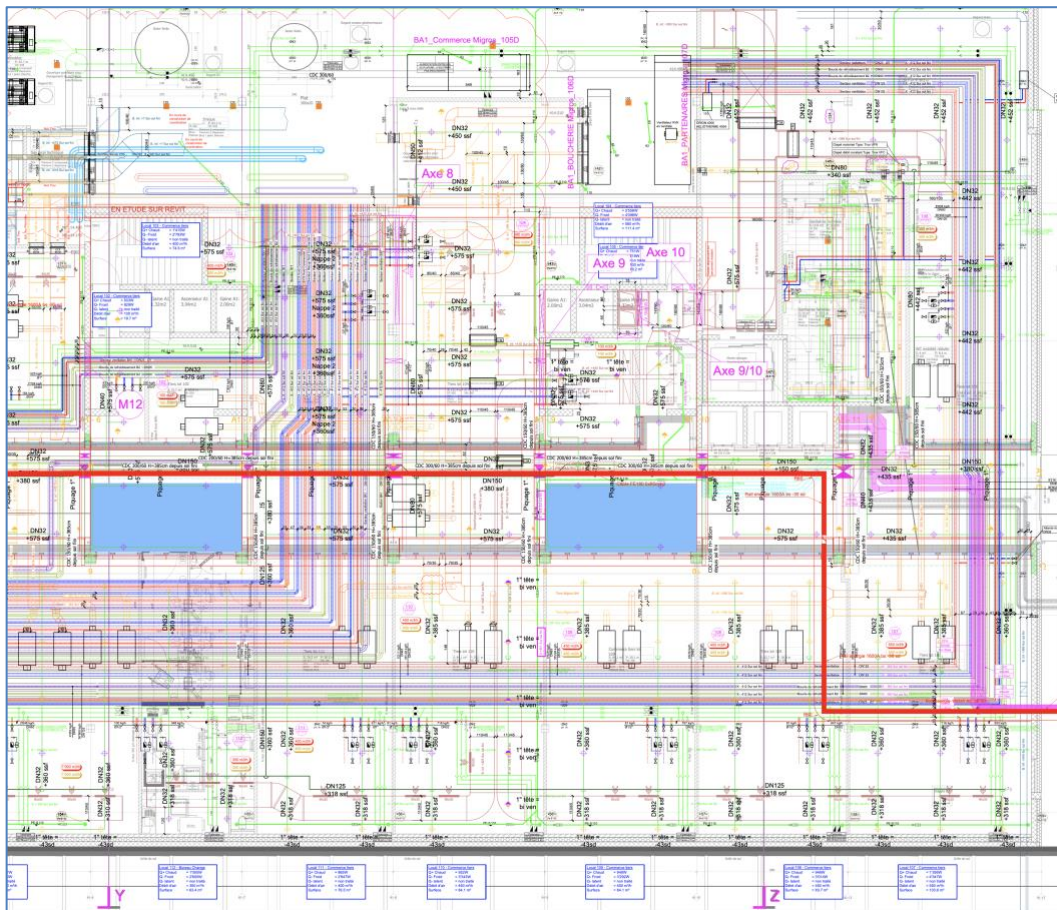
- Eau froide brute, basse pression et haute pression
- Eau froide adoucie
- Eau chaude sanitaire, aller et retour
- Colonne humide pour la défense incendie.

Conduites d'évacuation des eaux usées et eaux claires :

- Eaux usées domestiques
- Eaux usées grasses
- Vidange du séparateur
- Refoulement des installations de relevage
- Eaux pluviales

Centrales de productions et installations spécifiques :

- Nourrice de distribution industrielle
- Production d'eau adoucie
- Production d'eau chaude sanitaire
- Séparateur de graisses

Plans d'installations sanitaires :

Source : extrait du plan du sous-sol (ccoordination)